



MUSEO DEL BAILE FLAMENCO  
FLAMENCO MICE

El Museo del Baile Flamenco es una empresa de turismo cultural, donde se disfruta del flamenco como expresión artística cultural de la identidad andaluza en todas sus manifestaciones: Baile, Cante y Toque, en actividades participativas, en exposiciones de arte contemporáneo, eventos, etc.

Nuestro programa MICE configura ofertas para empresas y corporaciones en varios formatos: visita y asistencia a espectáculos VIP individuales o en pequeños grupos, actividades interactivas para grupos, y eventos que permiten incluso la privatización del Museo.

Igualmente, y con más de tres décadas de experiencia, nuestra empresa de representación artística, especializada en flamenco, le ofertará la mejor opción para cada escenario a nivel nacional o internacional, desde pequeños grupos a grandes compañías.



museo  
del baile  
flamenco  
cristina hoyos



“Bienvenidos todos a mi casa, al Museo del Baile Flamenco, donde espero que tengan una agradable visita y unas experiencias inolvidables”.

Cristina Hoyos



museo  
del baile  
flamenco  
cristina hoyos

## ÍNDICE



MUSEO INTERACTIVO

ESPECTÁCULOS

EVENTOS

CATERING

RECEPCIONES

EXPOSICIONES

VISITAS VIP

ACTIVIDADES INTERACTIVAS

INFORMACIÓN TÉCNICA

ESPACIOS DEL MUSEO





En un edificio del siglo XVIII totalmente reformado y equipado, el Museo del Baile Flamenco se encuentra en pleno Barrio de Santa Cruz, en el centro histórico de Sevilla.





## MUSEO INTERACTIVO

La visita al Museo interactivo es un complemento para estancias y eventos en Sevilla. Ofrecemos visitas guiadas en español, alemán, inglés, francés, italiano, coreano, chino y japonés.

Ofrecemos charlas y pequeñas presentaciones sobre la historia del flamenco y su significado en varios idiomas. Las charlas son un complemento muy valioso para visitantes o asistentes a congresos que quieren saber algo más sobre el flamenco.



## ESPECTÁCULOS

Con un elenco de artistas de primer nivel, bajo la supervisión de Cristina Hoyos, el Museo del Baile Flamenco ofrece varias actuaciones cada día.

Además, ofrecemos espectáculos flamencos en exclusividad tanto en nuestras instalaciones como fuera del museo.





## EL PATIO DEL MUSEO, DONDE EL ARTE VIVE Y RESPIRA

Nuestro patio ecijano es el corazón artístico del museo. Cambia cuando sube el escenario de madera, bajan los focos y sus telones de fondo y comienza el espectáculo. El visitante experimentará la pasión que despierta un buen espectáculo flamenco si es de calidad, y esta está avalada por la mano maestra de Cristina Hoyos y los artistas que pasaron por su compañía, ellos son nuestro sello diferenciador... la pasión, el diseño de vestuario, las coreografías, el sudor o el esfuerzo de los artistas.



Con su original diseño, decoración e iluminación, el museo crea una atmósfera mágica en Sevilla. Una experiencia inolvidable en cenas o recepciones, que pueden ser celebradas tanto el patio como en los espacios contiguos.





## FLAMENCO ÍNTIMO

El espectáculo más VIP del Museo tiene lugar en la bóveda histórica, con cante a capela y una mayor cercanía de los artistas con la que incluso oyes su respiración... Una forma de sentir el flamenco en su máximo esplendor. Estos espectáculos pueden ser privatizados en exclusividad para nuestros clientes corporativos.



## EVENTOS

En nuestras instalaciones se pueden realizar eventos de todo tipo como conferencias, seminarios, recepciones, cenas, cócteles, presentaciones de productos... (ver ficha técnica final)



## CATERING

Para atender a los eventos con una gastronomía andaluza tematizada, selecta y de alta calidad, o para organizar catas de vino o de aceite, contamos con la colaboración de servicios de catering diferenciados por enfoques y precios.





## RECEPCIONES

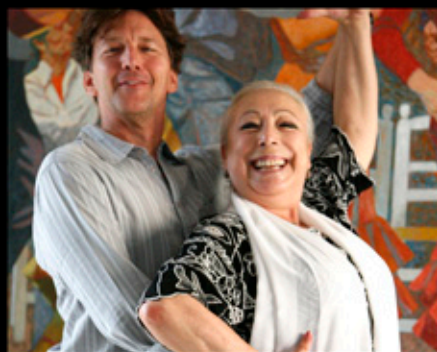
El Museo del baile Flamenco es ideal para encuentros de trabajo, seminarios, recepciones, cócteles, entrega de premios... Todo gira alrededor de la experiencia flamenca en un ambiente artístico y contemporáneo.



## EXPOSICIONES

Localizadas en la segunda planta del edificio, las exposiciones de pintura y escultura crean una atmósfera artística y contemporánea. Obras de arte de artistas plásticos de todo el mundo dedicadas al baile flamenco.





## VISITAS VIP

El Museo del Baile Flamenco se ha convertido en un referente mundial del flamenco, donde personalidades como la Duquesa de Cornualles, Duquesa de Alba, SAI Naruhito de Japón, Rodrigo Duterte, presidente de Filipinas, Viceministra de cultura de China y actores como Nick Nolte, Andrew McCarthy, Jean Reno, Gérard Jugnot o Harrison Ford, entre otros, nos han visitado para sumergirse en el mágico mundo del flamenco.



## ACTIVIDADES INTERACTIVAS

Ofrecemos actividades interactivas para hacer sentir y experimentar la energía del flamenco, enseñamos movimientos y su compás a los participantes: baile, percusión, castañuelas, cocina, abanicos, charlas... Sin duda, experiencias colectivas inolvidables dirigidas por nuestro elenco de artistas.



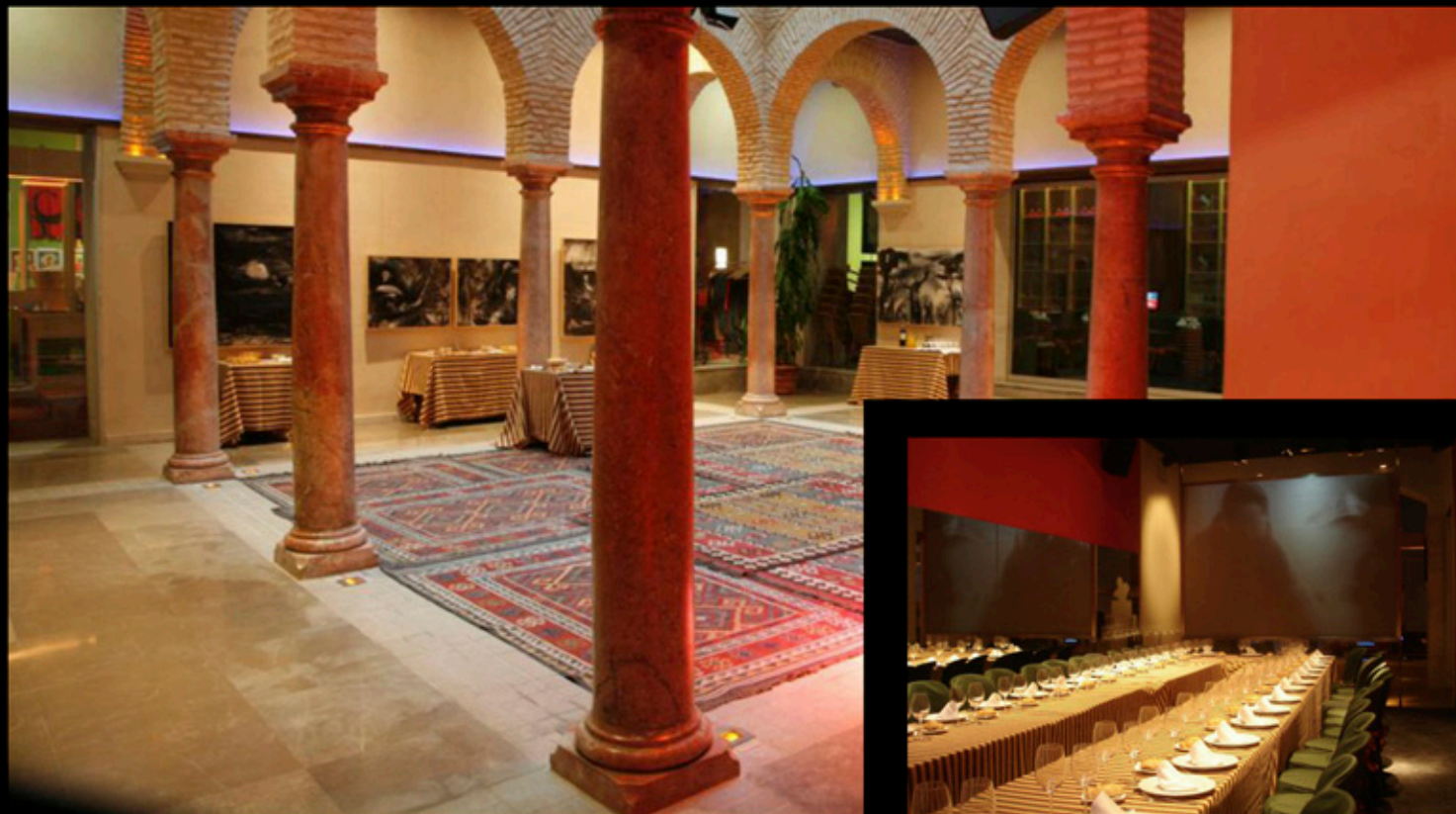
# INFORMACIÓN TÉCNICA

## Tabla de contenidos

	M <sup>2</sup>	CAP.	BANQUETE	COCKTAIL	ESCUELA Baile, percusión y guitarra
1. PATIO ECUJANO central	100	120	80 a 120	200	20-30
2. PATIO ECUJANO más estudio más bar	180	120 a 130	120 a 160	200 a 220	
3. ESTUDIO DE BAILE	38	40 a 60	50	60	20 a 30
4. BÓVEDA HISTÓRICA Escenario	56	80	40	120	20 a 30
5. BÓVEDA HISTÓRICA Sala de Baile	31	40-50	40	50	20
6. SALA "JEAN LAMOUREUX"	61	60	30 a 40	40	20 a 30
7. SALA DE EXPOSICIÓN "ALBOREÁ"	48	50	30 a 40	50	20
8. SALA DE EXPOSICIÓN "JACARANDA"	40	40	20 a 30	40	20
9. Dos SALAS COMBINADAS (ALBOREÁ + JACARANDA) (en forma de L)	88	90	40 a 70	70	40







PATIO CENTRAL

El patio es versátil y ajustable. El escenario hidráulico sube, los telones de fondo bajan y las luces y el sonido son regulables. Ideal para cenas, funciones de teatros y servicio de comida para eventos y recepciones. Alberga entre 40 y 130 personas dependiendo del evento.



## BÓVEDA

La bóveda del S.XVIII, con sus materiales de las épocas romana y tartésica, tiene un ambiente particularmente encantador. Está compuesta por Sala de Baile y Escenario. Hay quienes dicen haber visto al "niño blanco gitano", nuestro fantasma residente. Es un espacio ideal para exhibiciones, recepciones y cenas que puede albergar hasta 80 huéspedes para cenas y 120 para recepciones.





## SEGUNDA PLANTA

Recepciones, seminarios, encuentros de trabajo, cócteles, entrega de premios, conferencias... todo es posible en la segunda planta del Museo, donde se pueden reunir entre 40 y 90 personas que disfrutarán de un ambiente artístico y mágico.

## ALGUNOS DE NUESTROS CLIENTES



Agencia T.E.R / Sevilla	eventissimo / Sevilla	Pegatur / Madrid
Ambiance Incentives / Sevilla	Events & Co. / Sevilla	QUUM / Madrid
Atlanta Events / Barcelona	G4 Turismo / Italia	RTA / Málaga
Barbadillo / Cádiz	Hill & Knowlton / Barcelona	Sevilla Congress & Convention Bureau / Sevilla
Barcelona Incoming DMC	Iberoservice / Sevilla	SHE-Spanish Heritage / Sevilla
Casablanca Soluciones / Sevilla	ideagestión / Sevilla	Shortcut Events / Francia
Citravel / Sevilla	Incentives Barcelona	Solear Events / Málaga
Club Premier / Sevilla	KT Events / Barcelona	Telmo PR / Sevilla
Creatur / Madrid	Made for Spain / Madrid	Trajana / Sevilla
es.cultura / Sevilla	MCI Spain / Barcelona	Ultramar Express / Sevilla
España Incoming / Málaga	MICE Concepts / Mallorca	Veysa Event Management / Sevilla
Estudio de comunicación / Madrid	Move in Spain / Málaga	Zain Agency / Francia
Euromotivation / Málaga	Ovation Spain / Barcelona	



Marco, Kazuyo, Carlos, Claudia, Ángel, Marisa, Paco, Ximena, Víctor, Kurt y Nico.  
Español, inglés, francés, alemán, italiano, chino, japonés, portugués y ruso.





C/ Manuel Rojas Marcos, 3. 41004 Sevilla  
Teléfono: 954 34 03 11 Fax: 954 34 03 64  
[info@museoflamenco.com](mailto:info@museoflamenco.com) | [www.museoflamenco.com](http://www.museoflamenco.com)